



O b s a h

> vstupy

> analýza

- lokalizace
- širší vztahy
- historický vývoj
- krajinný ráz
- funkční členění
- urbanistická struktura
- doprava a technická infrastruktura
- limity využití území
- > výstup
- problémová mapa



Vstupy

Lokalizace	
katastrální území	Kobylá nad Vidnavkou
kraj	Olomoucký
plocha	1082 ha
počet obyv.	414

Obec Kobylá nad Vidnavkou leží v severní části Jeseníků. Jedná se o příhraniční oblast bývalých Sudet. Obec je poměrně vzdálena od větších center subregionu; stejné vzdálenosti jako do centra ORP (Jeseníku) jsou do příhraničních polských měst. Pro obec je charakteristické střídání kompaktní zástavby s rozvolněnou lineární strukturou. Součástí obce je bývalá osada Annín.


Analýza

Současný stav obce lze označit za venkovské sídlo s různorodou zástavbou a převahou bydlení. V obci existují pracovní příležitosti, ne však zcela odpovídající počtu obyvatel. Urbanisticky se jedná o mozaiku zástavby reprezentující různé dobové přístupy k rozvoji vesnice. Obec má platnou územně plánovací dokumentaci (ÚPO). V rámci průzkumů a rozborů jsou zvažovány maximální možné rozvojové plochy pro bydlení a nerušící výrobu. Tyto jsou dále v podrobných částech analýzy konfrontovány s aktuálními ÚAP ORP Jeseník; na základě dalších průzkumů je stanovován vektor budoucího rozvoje obce. V návrhové části je třeba se zejména věnovat otázkám přirozeného rozvoje obce v kontextu s historickým vývojem a krajinou. Dalšími tématy jsou definice veřejných prostranství, dále pak, zejména vhodnými regulativy umožnit zemědělskou výrobu a podnikání v obci.


Demografie

Počet domů v posledních dvou destiletích lze v podstatě považovat za konstantní. Rozvoj obytné zástavby je stabilní - nárůst počtu nových domů v řádech jednotek. Prostorové nároky obyvatel tedy mírně rostou. Stejný vývoj lze předpokládat i v návrhovém období.


Počet obyvatel a domů podle výsledků sčítání od roku 1869 (Počet domů)

	1869	1880	1890	1900	1910	1921	1930	1950	1961	1970	1980	1991	2001
	141	165	145	161	163	166	178	155	97	98	91	105	108
	% 134	157	138	153	155	158	170	148	92	93	87	100	103


Dokončené byty v letech

	2002	2003	2004	2005	2006	2007	2008	2009	2010	2011
	0	1	0	0	0	0	1	0	0	1


Počet trvale obydlených domů z celkového počtu domů

	2001
	98
	% 91

Počet obyvatel a domů podle výsledků sčítání od roku 1869 (Počet obyvatel)

	1869	1880	1890	1900	1910	1921	1930	1950	1961	1970	1980	1991	2001	2011	2012
	938	959	967	937	894	891	984	525	519	534	536	494	498	418	414
	% 190	194	196	190	181	180	199	106	105	108	109	100	101	85	84

Stav obyvatel ve vybraném území - časová řada

	1991	1992	1993	1994	1995	1996	1997	1998	1999	2000	2001	2002	2003	2004	2005	2006	2007	2008	2009	2010	2011	2012
	494	--	--	--	--	--	--	--	--	--	498	500	504	490	477	473	458	437	445	444	418	414
	% 100	--	--	--	--	--	--	--	--	--	101	101	102	99	97	96	93	88	90	90	85	84

Výstup

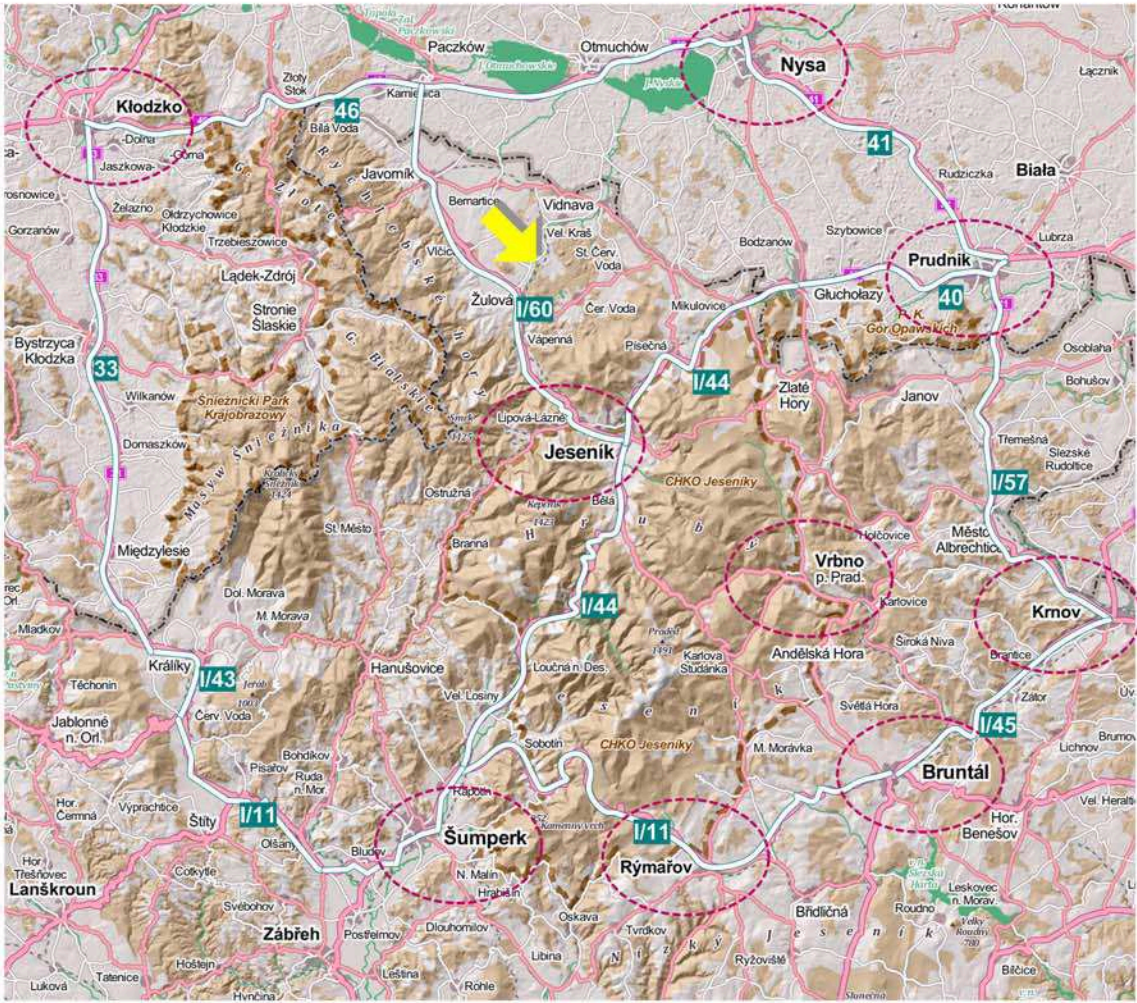
Budoucností obce je vytvoření proporce funkční skladby bydlení – podnikání, která umožní dostatek pracovních míst přímo v obci. Urbanisticky je třeba podpořit rozvoj obce ohleduplný ke krajině, a vycházející z logiky venkovské zástavby. Zejména je třeba stanovit vizuální hranici nové zástavby. Ve vnitřní části obce přistupovat individuálně ke způsobu rozvoje jednotlivých ploch (jak intenzifikace zástavby, tak rozumný extenzivní rozvoj jsou možné). Vždy však s ohledem na vizuální (i reálnou) prostupnost území. Velkým tématem je definice veřejných prostorů obce a obnova zaniklé samoty Annín.

Podklady

- > císařské povinné otisky stabilního katastru Čech, Moravy a Slezska:
- © Ústřední archiv zeměměřictví a katastru
- > Územně analytické podklady ORP Jeseník
- > Rozbor udržitelného rozvoje území ORP Jeseník
- > Zásady územního rozvoje Olomouckého kraje
- > mapový podklad © ÚKM PK - Polohopis informativního charakteru odvozen z katastrální mapy
- > údaje Český statistický úřad
- > fotografie archiv autora







1



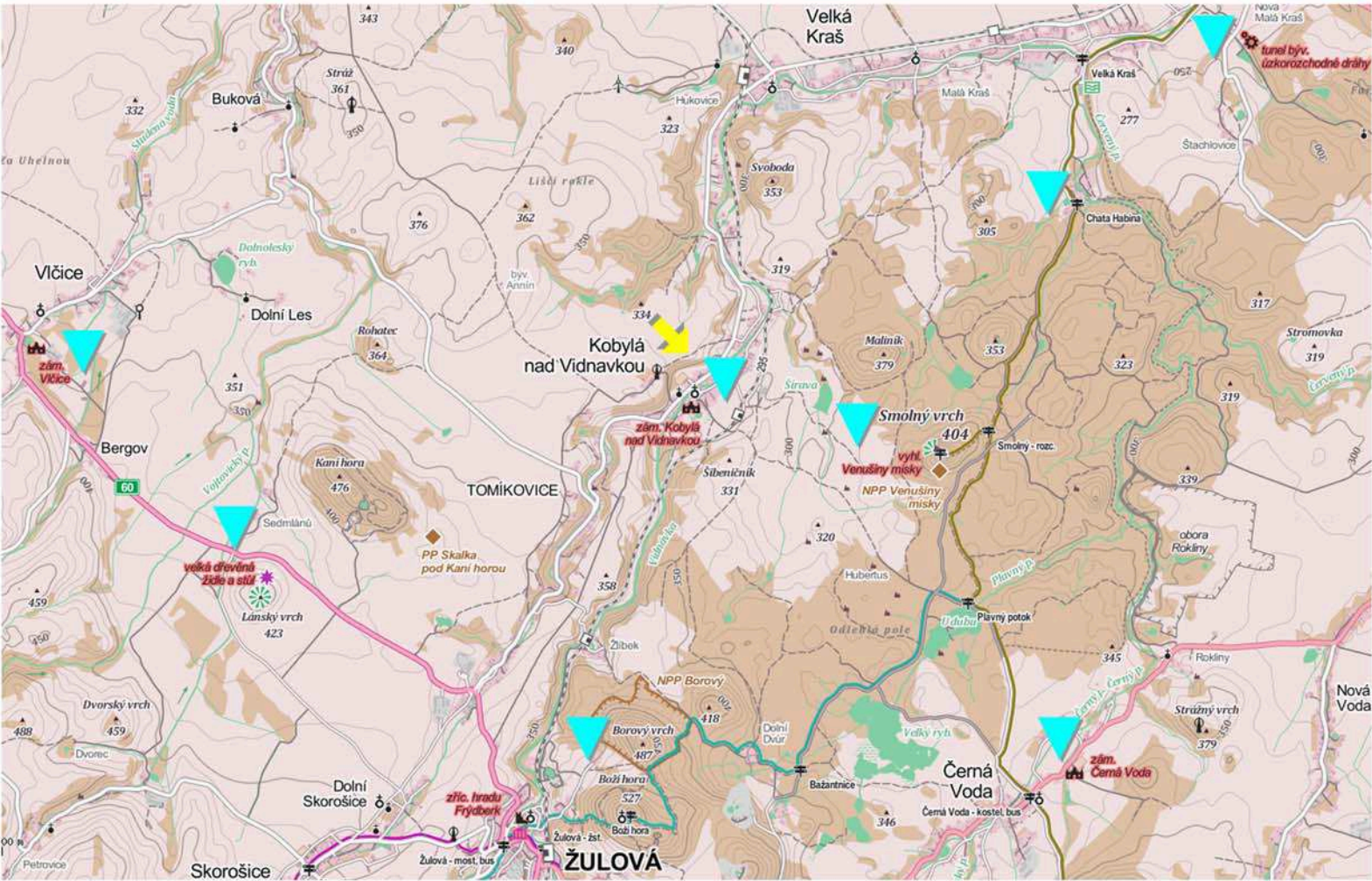
Širší vztahy

Základní informace

-  Kobylá nad Vidnavkou
-  Turisticky atraktivní místa v pěším dosahu
-  Pátevní silnice I. třídy
-  Významná sídla

- 1 Spádovost do větších sídel
- 2 Analýza turistické atraktivity a krátkodobé rekreace

2





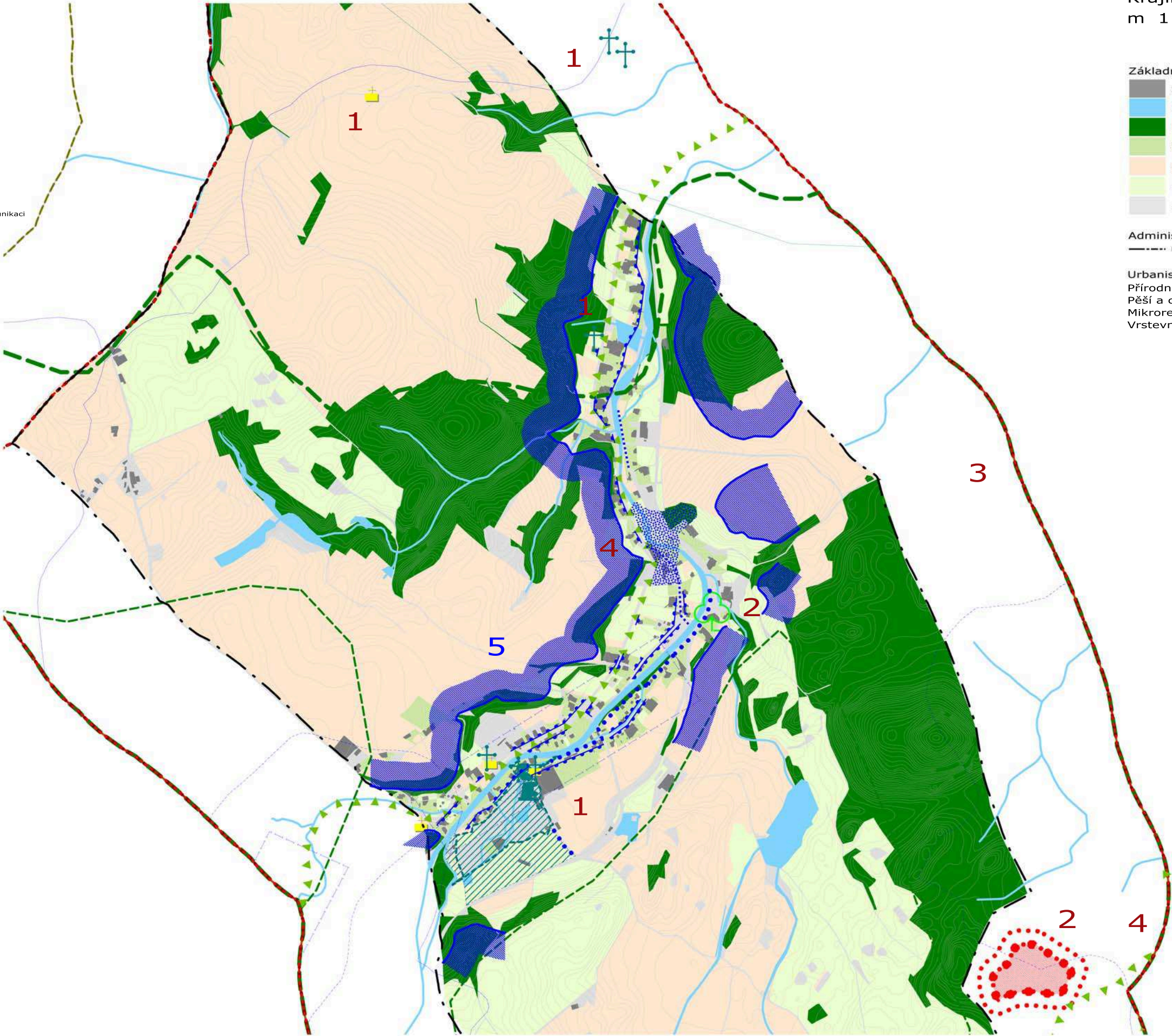
Historický vývoj obce  
m 1:15 000

- 1 Urbanisticky rostlá zástavba
- 2 Niva Vidnavky
- 3 Historická silnice totožná s dnešní trasou
- 4 Vodní plochy
- 5 Zalesněné plochy
- 6 Rozptýlená zeleň
- 7 Osada Annín a samoty





- 1
- 2
- 3
- 4
- 5
- Architektonické a urbanistické hodnoty v obci a v krajině
- Přírodní hodnoty
- Mikroregion Žulovsko
- Cyklotrasy
- Analýza
  - modelace terénu
  - pěší promenáda
  - pěší propojení
  - orientace zástavby vůči komunikaci



Krajinný ráz  
m 1:15 000

Základní kartografie

- Intravilán, zástavba obce
- Vodoteč
- Les
- Sady, Zahrady
- Orná půda
- Trvalý travní porost
- Komunikace

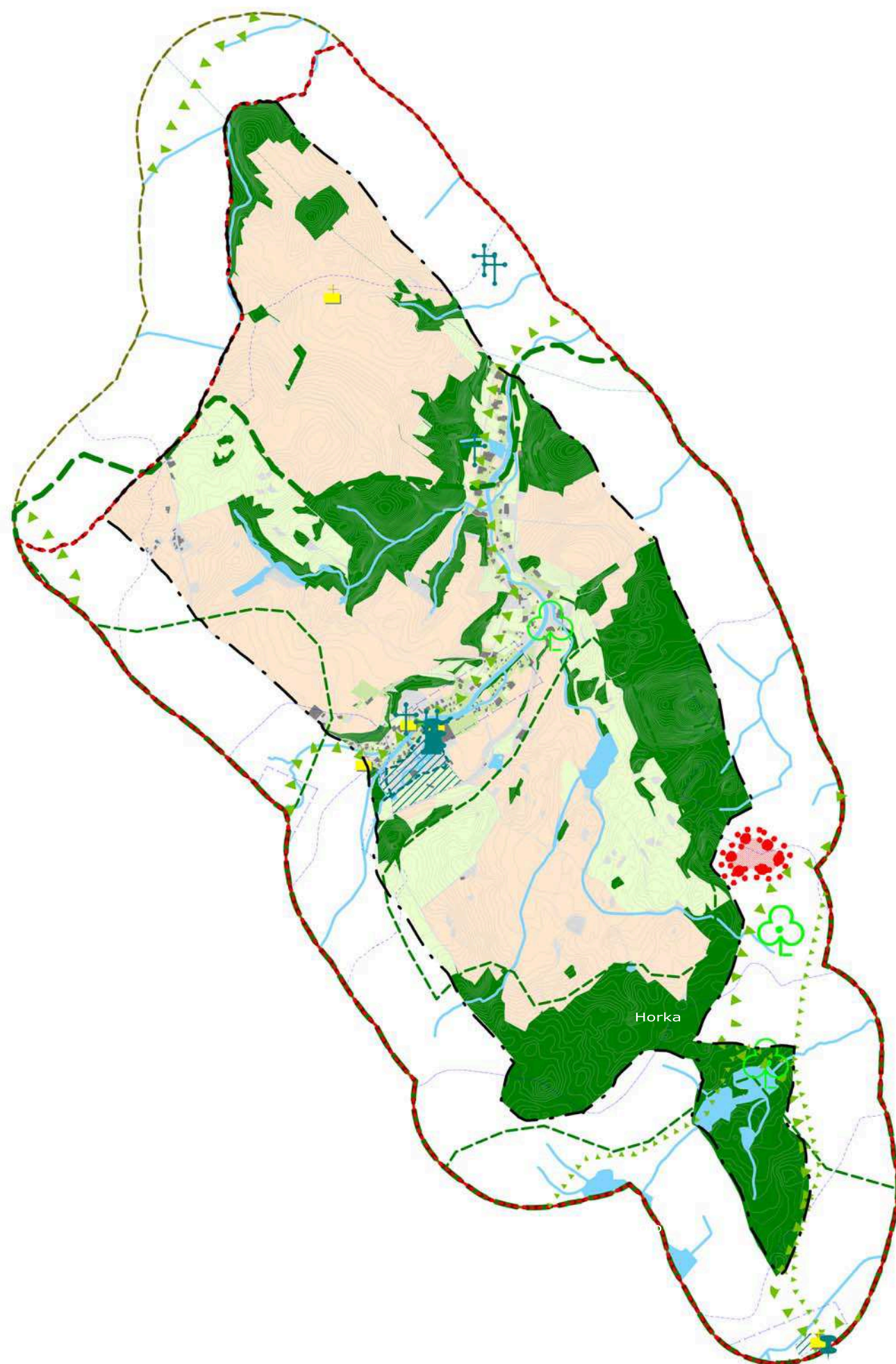
Administrativní

- Hranice katastru obce

Urbanistické a kulturní hodnoty území  
Přírodní a krajinné hodnoty území  
Pěší a cyklo- trasy  
Mikroregiony a turistické oblasti  
Vrstevnice a rozvodí



Krajina. Historie  
m 1:30 000

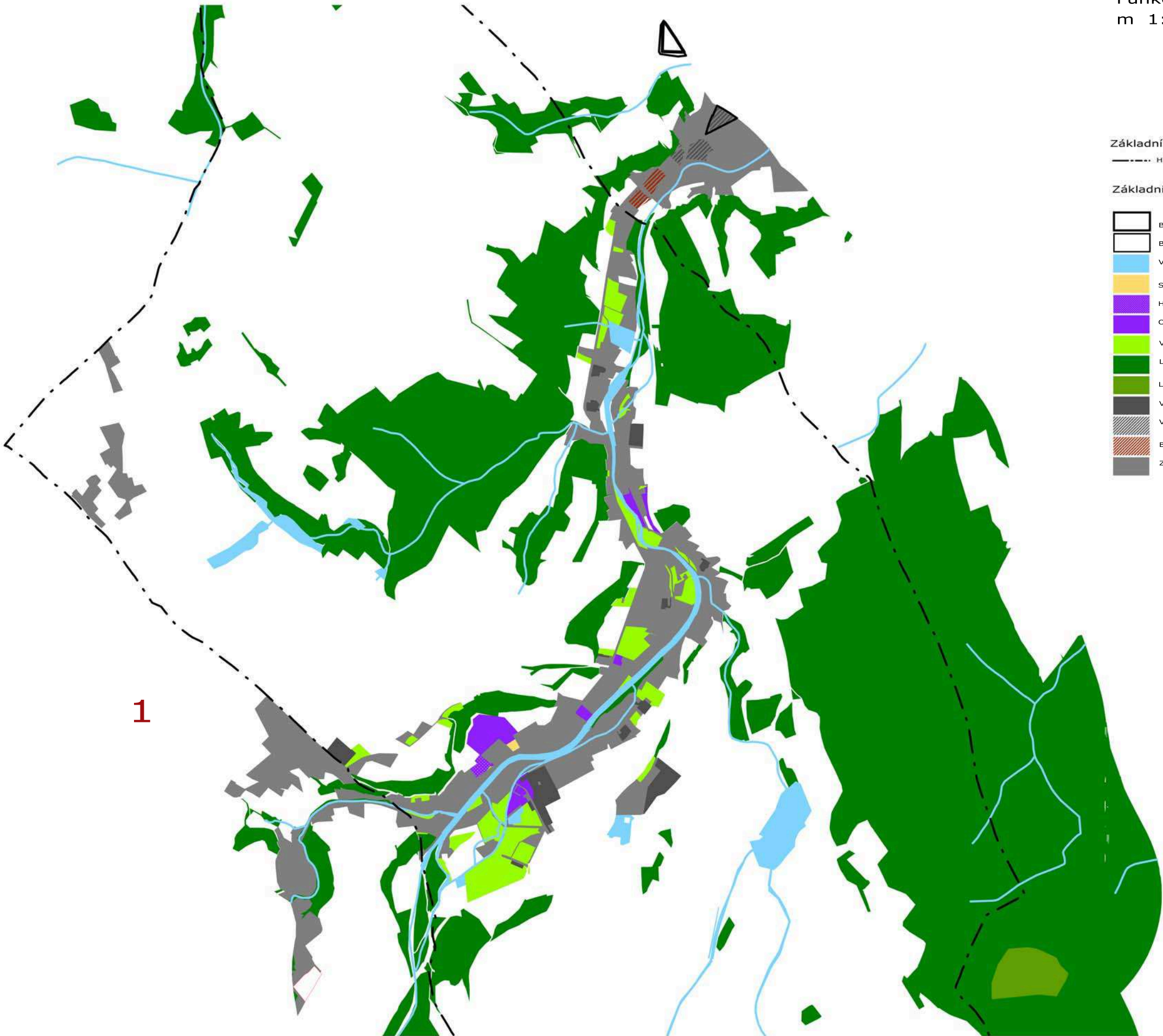




1

Funkční členění stávajícího ÚPO  
a ÚPD okolních obcí

Funkční členění  
m 1:15 000



Základní kartografie

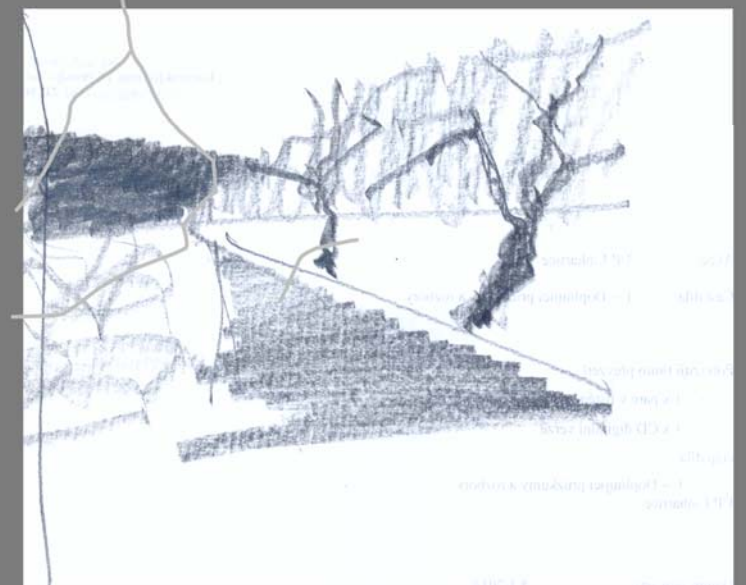
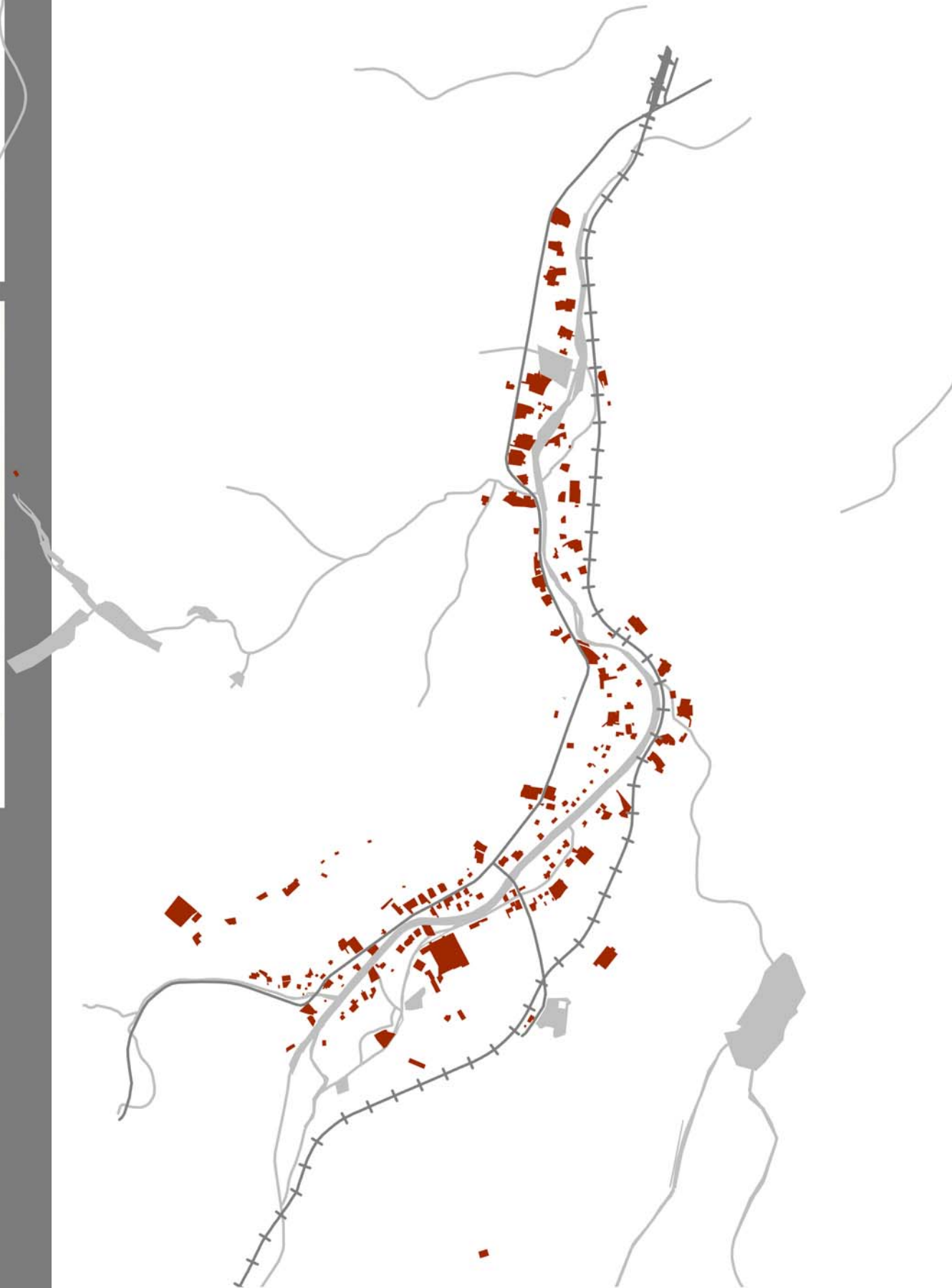
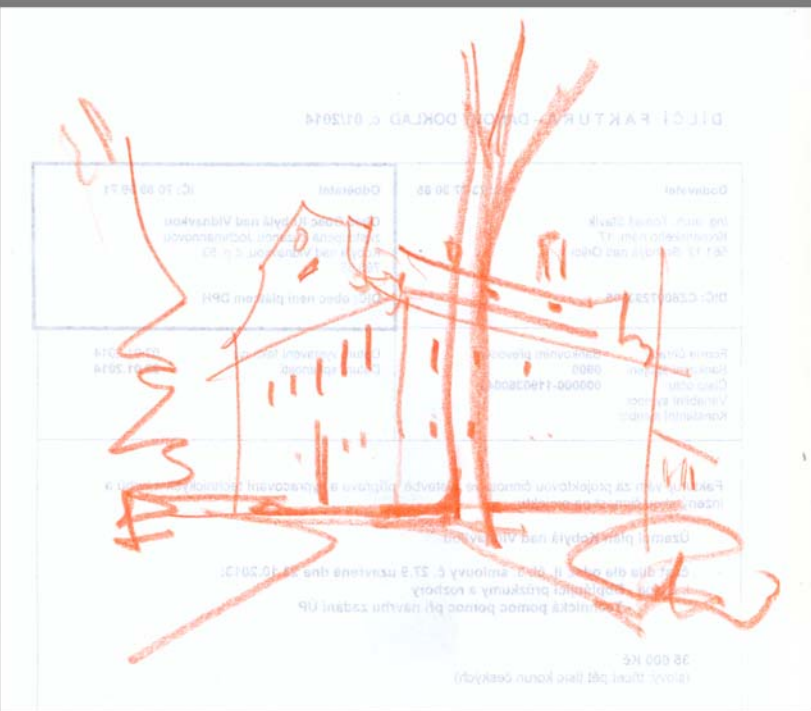
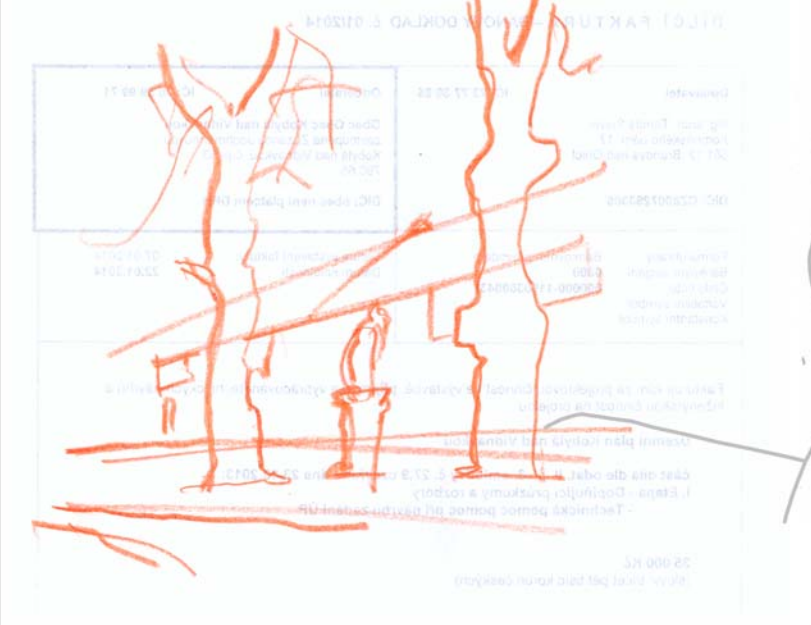
--- Hranice katastru obce

Základní funkční plochy

- Brownfield (stav)
- Brownfield (budoucnost)
- Vodní plochy
- Sport
- Hřbitov
- Občanská vybavenost
- Veřejná prostranství a sídelní zeleň
- Les hospodářský
- Les zvláštního určení
- Výroba (stav)
- Výroba (návrh)
- Bydlení (návrh)
- Zastavené území

1

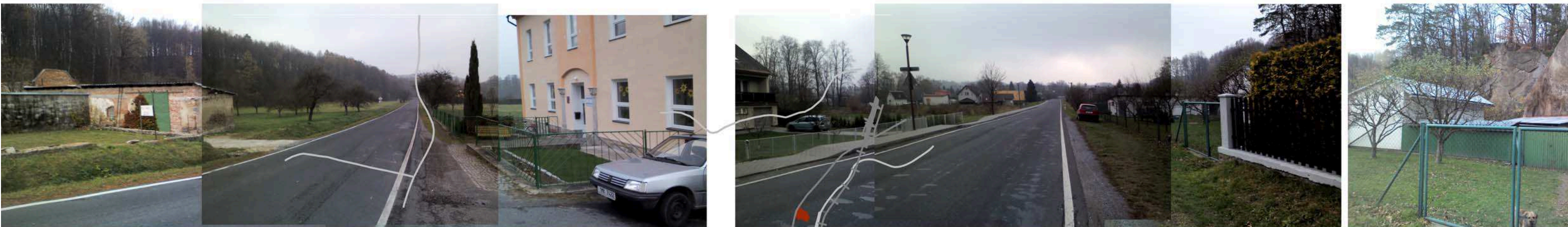












c



b



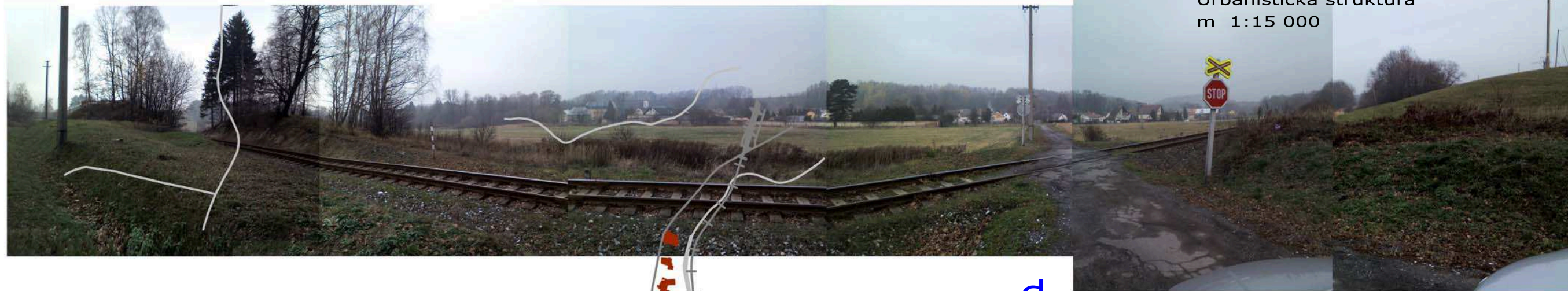
c



b



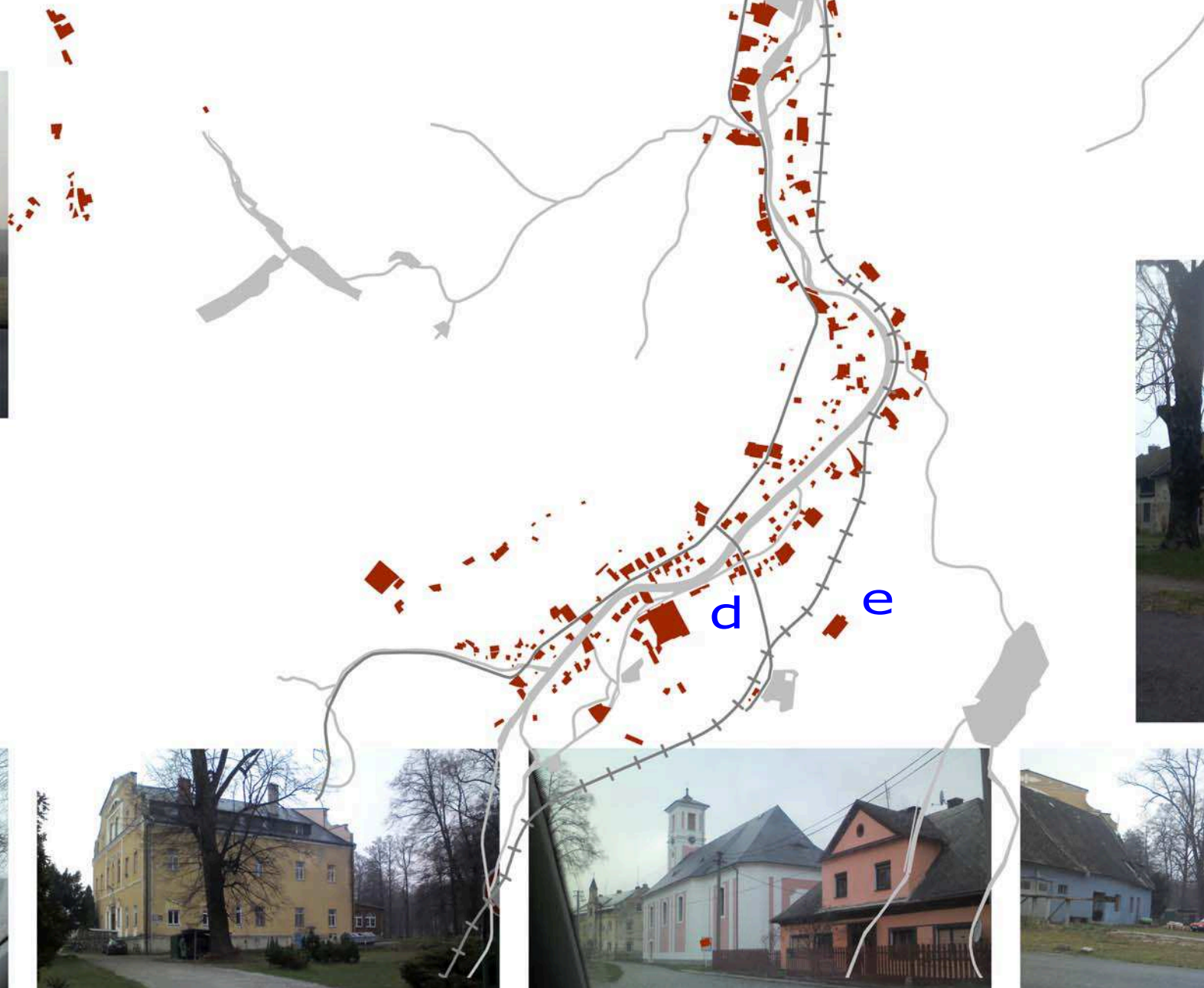




d



e



d

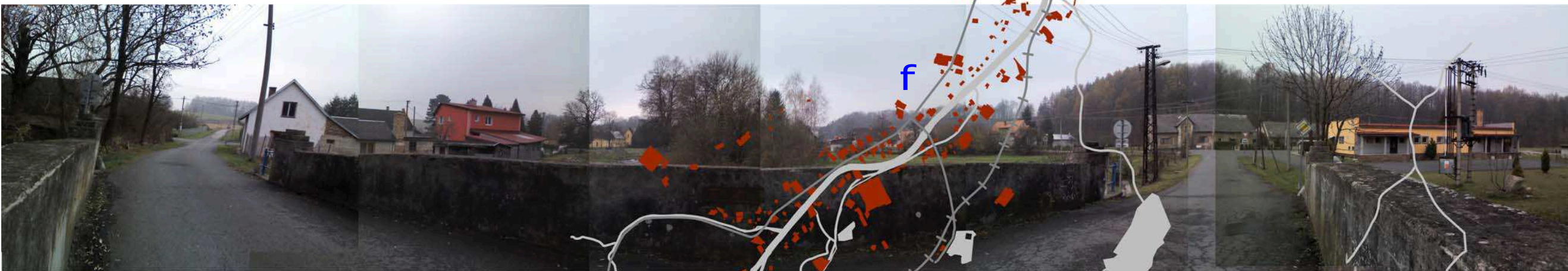


d





Urbanistická struktura  
m 1:15 000

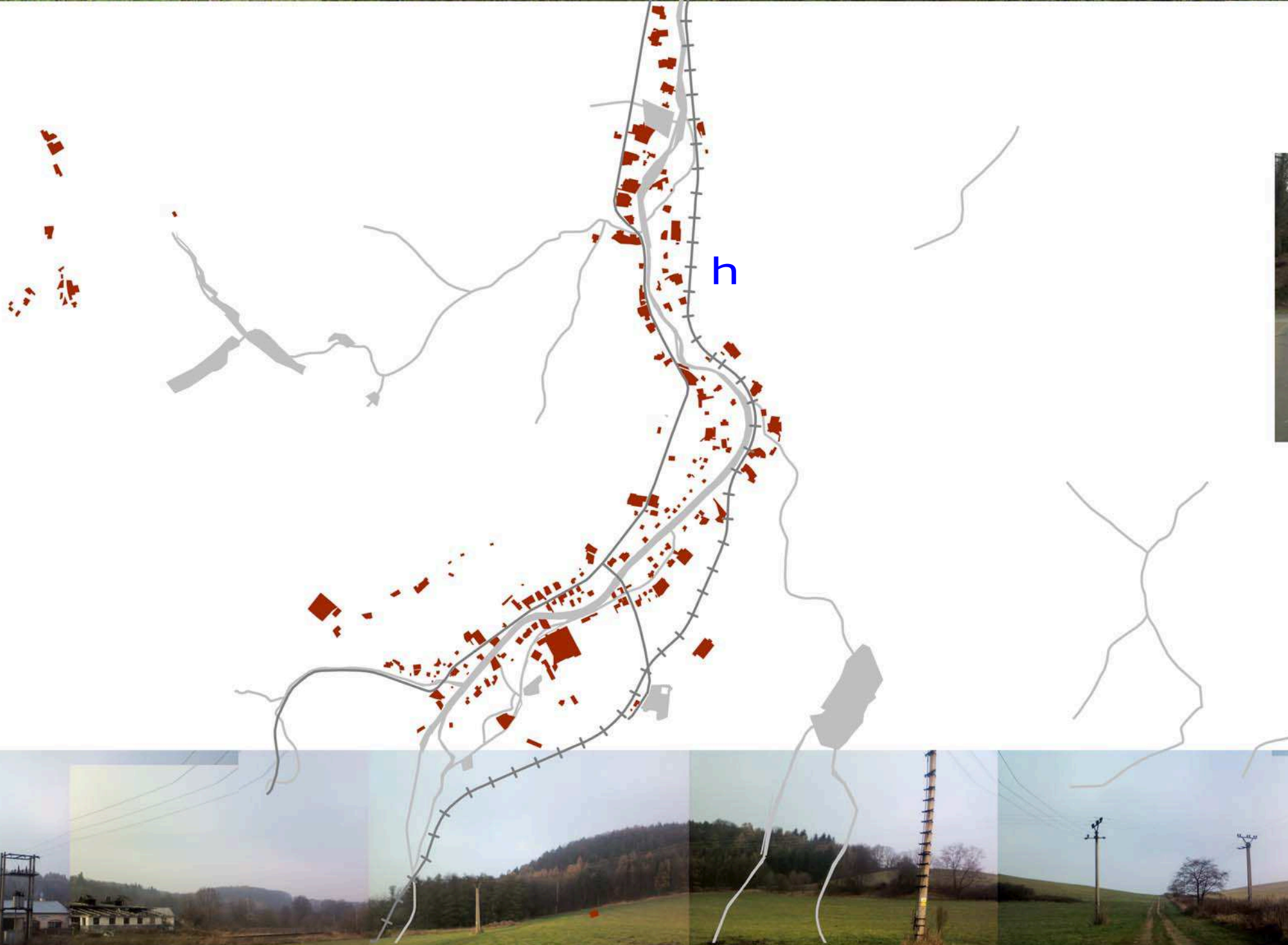




Urbanistická struktura  
m 1:15 000

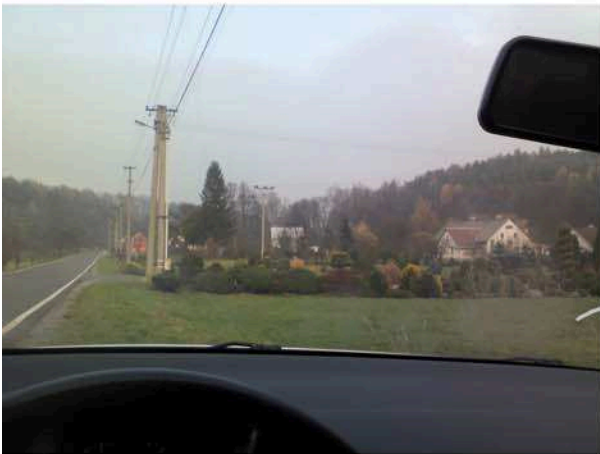






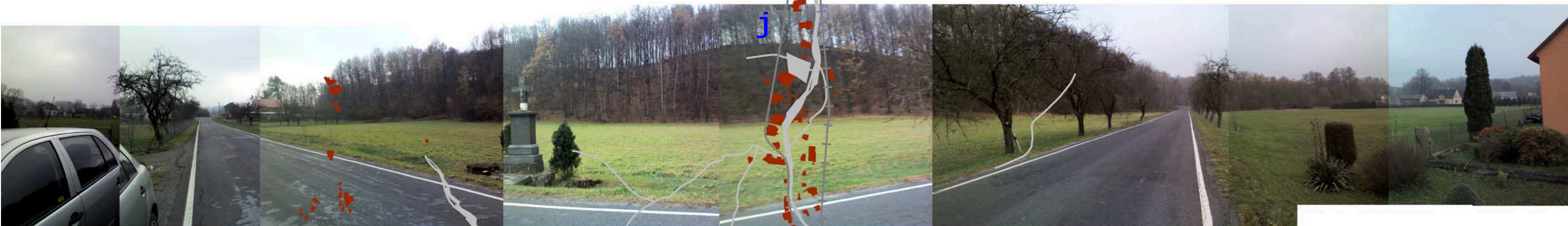


Urbanistická struktura  
m 1:15 000





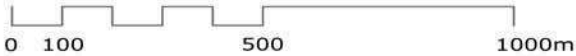
Urbanistická struktura  
m 1:15 000





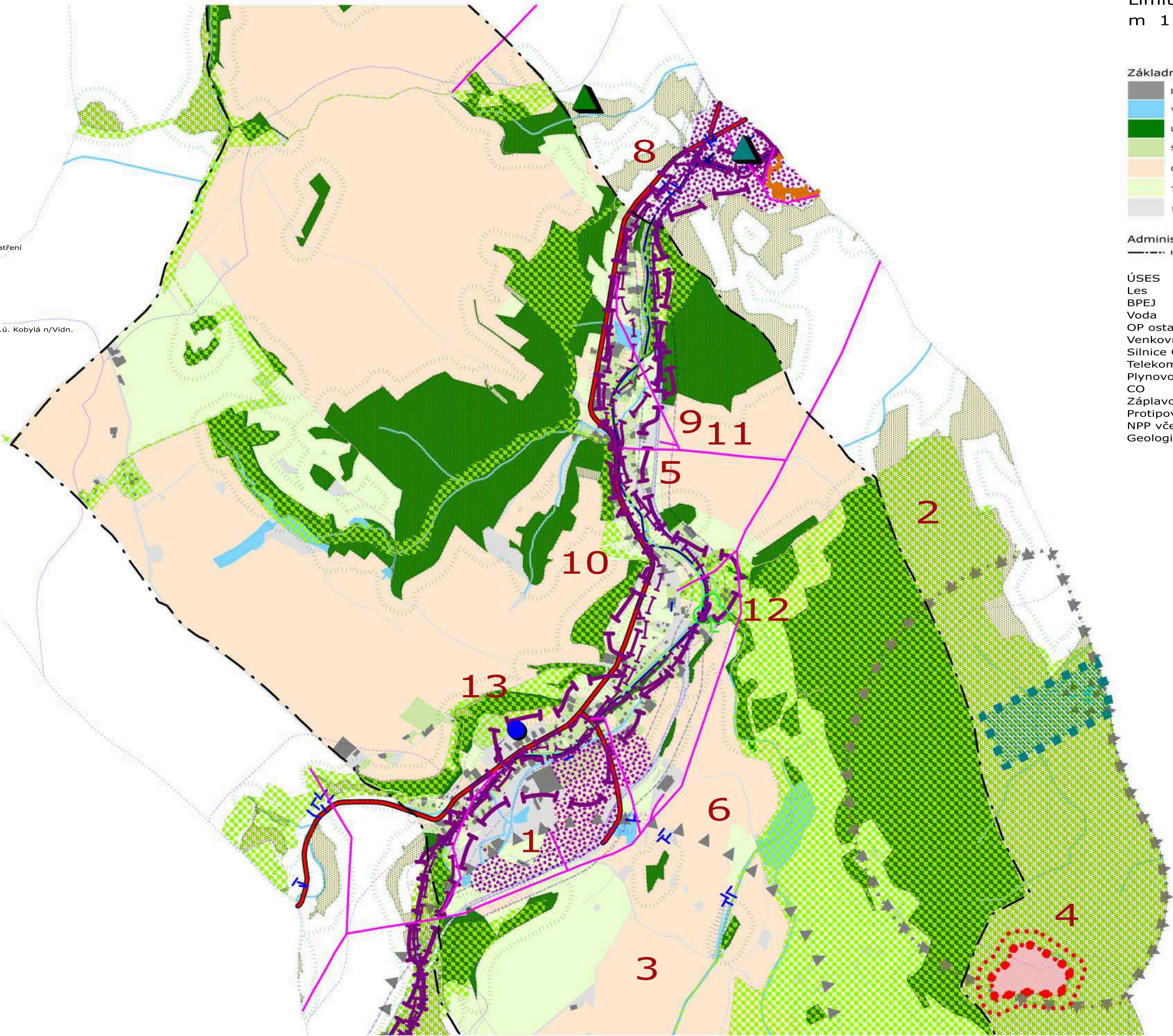






Limity (přírodní a technické)  
m 1:15 000

- 1
- BPEJ - II. tř. ochrany
- 2
- ÚSES
- 3
- Geologie a těžba
- 4
- Národní přírodní památka
- 5
- Záměry protipovodňových opatření
- 6
- Vodní zdroje
- 7
- Aktivní zóna povodně mimo k.ú. Kobylá n/Vidn.
- 8
- Stanovené záplavové území
- 9
- OP železnice
- 10
- OP lesa
- 11
- OP VN elektro
- 12
- Památný strom
- 13
- Mělký vrt



Základní kartografie

- Intravilán, zástavba obce
- Vodoteč
- Les
- Sady. Zahrady
- Orná půda
- Trvalý travní porost
- Komunikace

Administrativní

- Hranice katastru obce

ÚSES

- Les
- BPEJ
- Voda
- OP ostatní
- Venkovní vedení elektrické
- Silnice OP
- Telekomunikace. Spoje
- Plynovod OP
- CO
- Záplavové území
- Protipovodňová opatření
- NPP včetně OP, památné stromy
- Geologie a těžba



Problémový výkres  
m 1:15 000

